

Prénom : Date :

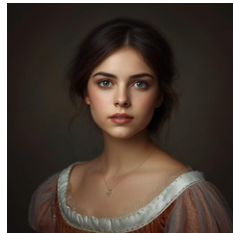
LA FLÛTE ENCHANTÉE

SÉANCE 7

- **Objectifs** : comprendre l'épisode 6.
- Comprendre les personnages.
- Comprendre les tours de parole.
- Comprendre le sens général de l'intrigue.



1 Ecris le nom de tous les personnages présents dans cet épisode.



.....

2 Vrai ou faux ? Ecris "V" ou "F".

- Papageno aide Pamina à s'enfuir du château.
- Papageno et Pamina réussissent à s'enfuir du château.
- Monostatos rattrape Pamina et Papageno.
- Papageno joue de la flûte.
- Papageno joue du carillon.
- Sarastro arrive, accompagné de Tamino.
- Sarastro est méchant.
- Sarastro est gentil.
- Tamino devra passer trois épreuves s'il veut épouser Pamina.
- Papageno n'a pas très envie de passer les épreuves.

3 Surligne dans le texte les paroles de :

- **Tamino** en bleu foncé
- **Pamina** en bleu ciel
- **Papageno** en vert
- **Monostatos** en rouge
- **Sarastro** en violet

4 Pour aller plus loin...

Imagine quelles pourraient être les épreuves que devront passer Tamino et Papageno.
→ À l'oral ou à l'écrit dans le cahier.