

Prénom : ..... Date : .....

## Projet Ulysse - Partie 2 - Séance 13

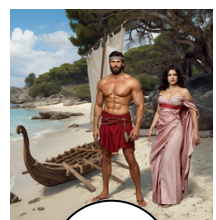
### Calypso



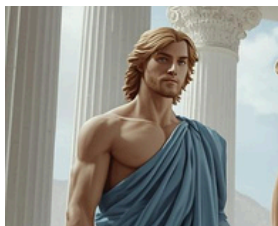
**1) Comprendre les personnages :** colorie la case si le personnage apparaît dans l'épisode.

Ulysse	les Sirènes	Calypso	le Cyclope
Zeus	Athéna	les Lotophages	Hermès
Tirésias	Poséidon	Télémaque	Achille

**2) Comprendre la structure de l'intrigue :** numérote les images pour les remettre dans le bon ordre.



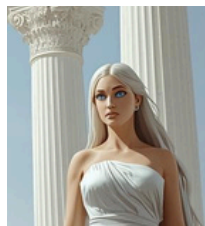
**3) Nomme les trois dieux qui décident d'aider Ulysse.**



.....



.....



.....

**4) Vrai ou faux.**

Ulysse a perdu tous ses compagnons. Il continue seul son voyage. ☐

Calypso est une humaine. ☐

Poséidon veut le malheur d'Ulysse qui a aveuglé son fils Polyphème. ☐

Grâce au radeau, Ulysse voyage sans problème. ☐

Le radeau d'Ulysse est disloqué par une tempête. ☐

**5) Légende le dessin avec les mots proposés.**



la voile - la coque - le mât - un rondin - une poutre