

BILAN de GRAMMAIRE en CE1

Nom :

Prénom :

Classe :



**LITTÉRATURE
PORTES OUVERTES**
LittPO.fr



Prénom : Date :

FRANCAIS

BILAN CE1

G1

GRAMMAIRE 1 : Qu'est-ce qu'une phrase ?

1) Complète la leçon.

Une commence toujours par une
 et se termine par un

Elle a un : elle veut dire quelque chose.

2) Surligne uniquement les vraies phrases.

Léo va à la plage.

Beaucoup vent nuit triste.

Lami et Julie sont sages

il y a des flaques partout.

timéo a oublié quelque chose.

J'utilise un crayon neuf.

3) Lis ce texte, puis complète.

J'adore observer la nature quand vient le printemps. La campagne verdit. Les bourgeons poussent. Les fleurs s'épanouissent dans les jardins. Le matin, si je ne fais pas de bruit, je peux voir des écureuils. Ils sautent joyeusement d'une branche à l'autre. J'entends parfois le bruit du pic-vert. C'est magnifique !

Ce texte a lignes.

Ce texte a phrases.

A+

A

PA

NA

G1 : Identifier et définir la phrase.



Prénom : Date :

FRANCAIS

BILAN CE1

G2

GRAMMAIRE 2 : Les types de phrase

Rappel :

- **La phrase déclarative** permet de dire quelque chose.
Elle se termine par un point.
- **La phrase interrogative** permet de poser une question.
Elle se termine par un point d'interrogation.
- **La phrase impérative** permet de donner un ordre.
Elle se termine par un point d'exclamation.

1) Indique le type de chaque phrase.

- a) Manger du poisson est bon pour la mémoire. →
- b) Mange ton poisson, et finis ton assiette ! →
- c) Est-ce que vous avez lu le menu de la cantine ? →
- d) Sami trempe ses légumes dans l'aïoli. →
- e) Qu'est-ce que l'aïoli ? →
- f) Fais attention à ne pas te salir ! →

2) Invente une phrase de chaque type.

- Une phrase déclarative :
-
- Une phrase interrogative :
-
- Une phrase impérative :
-

A+	A	PA	NA

G2 : Les types de phrase



Prénom : Date :

FRANCAIS

BILAN CE1

G3 GRAMMAIRE 3 : La forme négative

1) Entoure les mots négatifs, comme dans l'exemple.

Il **ne** mange **plus** de sucreries.
Il ne boit pas trop de soda.
Il ne se couche pas tard.
Il n'oublie pas de faire ses devoirs.
Il ne fait plus de bêtises.
Il ne ment jamais à ses parents.

2) Transforme les phrases pour les mettre à la forme négative.

Annie aime les blagues.
→
Sophie parle fort.
→
Caroline et Stéphanie vont à Monaco.
→
La table est mise sous la véranda.
→

A+	A	PA	NA

G3 : La forme négative



Prénom : Date :

FRANCAIS

BILAN CE1

G4

GRAMMAIRE 4 : Identifier le verbe.

1) Entoure le verbe dans les phrases suivantes.

(Aide-toi des mots soulignés.)

- a) Jérémy n'habite pas à Nice.
- b) Les vétérinaires ne soignent pas que des chiens et des chats.
- c) Le maître ne corrige pas avec un stylo vert.
- d) Les roses ne fleurissent pas en hiver.
- e) Les vaches ne pondent pas d'oeufs.

2) Entoure le verbe dans chaque phrase.

- a) La directrice ouvre le portail.
- b) Le maître écrit la date.
- c) Les élèves sortent leur pochette rouge.
- d) Kévin fait l'appel.
- e) Nous dessinons la météo dans le calendrier.
- f) Chaque jour, vous copiez vos devoirs.
- g) Le vendredi, je ne vais pas à la garderie.
- h) Pendant la récréation, tu joues à cache-cache avec Boris.
- i) Hervé oublie son manteau en classe.
- j) Ma grand-mère apporte des gâteaux pour mes cousines.

A+

A

PA

NA

G4 : Identifier le verbe.



Prénom : Date :

FRANCAIS

BILAN CE1

G5

GRAMMAIRE 5 : Groupe sujet et groupe verbal

1) Encadre le groupe sujet (GS) et le groupe verbal (GV).

Exemple : Les petits ruisseaux font les grandes rivières.
GS GV

- a) Les lapins blancs sortent du chapeau du magicien.
- b) La méchante sorcière jette un sort à la jeune princesse.
- c) Nous mangeons des crêpes.
- d) Tous les élèves de l'école sortent à 16h30.
- e) Ulysse et ses hommes combattent le cyclope.
- f) Le stylo bleu ne fonctionne plus.
- h) Pedro a oublié son ardoise.
- i) Le portail s'ouvre tous les matins.
- j) Je suis content.
- k) Les élèves se rangent sagement.
- l) Tatiana emporte des livres.
- m) Ariel écrit un poème.

A+

A

PA

NA

G5 : Groupe sujet et groupe verbal

BILAN CE1

G6

GRAMMAIRE 6 : Le déterminant et le nom

1) Entoure les déterminants.

- a) Les galets gris sont emportés par les vagues.
- b) Les vacanciers s'allongent sous les palmiers.
- c) Je mets mon masque et mon tuba.
- d) Ta serviette est tombée dans la mer.
- e) Notre père a préparé le pique-nique.
- f) Cette grosse mouette s'appelle un goéland.

2) Colorie de la même couleur les déterminants et les noms qu'ils peuvent déterminer.

- | | | |
|-------|-------|-------|
| le | la | les |
| un | une | des |
| mon | ton | son |
| ma | ta | sa |
| mes | tes | ses |
| notre | votre | leur |
| nos | vos | leurs |

chien



libellule



chevaux



G6 : le déterminant et le nom

A+

A

PA

NA



Prénom : Date :

FRANCAIS

BILAN CE1

G7

GRAMMAIRE 7 : L'ADJECTIF QUALIFICATIF

1) Barre les mots qui ne sont pas des adjectifs.

château - grand - bleu - grimper - petit - fort
intelligente - princesse - brune - danser - folle
triste - dragon - terrifiant - feu - puissant
polis - élèves - sages - tranquilles - écrire

2) Réécris les phrases en supprimant les adjectifs.

a) Les petits ruisseaux font les grandes rivières.

→

b) Les roseaux frémissent quand les canards colverts surgissent.

→

c) Les grenouilles vertes coassent dans la mare ombragée.

→

d) Le renard rusé guette les lapins paresseux.

→

A+

A

PA

NA

G7 : L'adjectif qualificatif



Prénom : Date :

FRANCAIS

BILAN CE1

G8

GRAMMAIRE 8 : LE GROUPE NOMINAL

1) Ecris N sous les noms, A sous les adjectifs et D sous les déterminants.

Une poule rousse

Un tracteur bruyant

Mon meilleur ami

Ce loup solitaire

Ton immense immeuble

Des fourmis minuscules

Une grande girafe

Ces belles motos

Sa maman chérie

2) Colorie la case si elle contient uniquement un groupe nominal.

un chat gris	ma belle école	coucou c'est moi	donne-moi ça
regardez-moi	un vieux livre	la petite statue	s'il te plaît
ta boussole cassée	enfin te voilà	une moto bruyante	leur barque bleue

3) Mets les groupes nominaux au pluriel.

a) ma chemise rose →

t) ton blouson noir →

c) sa robe verte →

d) notre classe agréable →

e) un homme moustachu →

f) cette belle histoire →

A+

A

PA

NA

G8 : le groupe nominal



Prénom : Date :

FRANCAIS

BILAN CE1

C1&2

**CONJUGAISON 1 : DISTINGUER INFINITIF ET FORME CONJUGUEE
CONJUGAISON 2 : DONNER LE RADICAL D'UN VERBE**

1) Coche pour indiquer si le verbe proposé est à l'infinifif ou si elle est conjuguée.

	Verbe à l'infinifif	Verbe conjugué		Verbe à l'infinifif	Verbe conjugué
je parlais			chanter		
écouter			chuchoter		
nous déciderons			vous achetez		
elle viendra			partir		
comprendre			elle écoute		

2) Complète le tableau.

Infinifif	Radical	Terminaison
chanter	chant-	-er
parler		-er
	écout-	-er
dessiner		
	gomm-	

Infinifif	Radical	Terminaison
crier	cri-	-er
	hurl-	
penser		-er
aimer	aim-	
colorier		-er

A+	A	PA	NA
----	---	----	----

C1 : DISTINGUER INFINITIF ET FORME CONJ.

C2 : DONNER LE RADICAL D'UN VERBE



Prénom : Date :

FRANCAIS

BILAN CE1

C3

CONJ. 3 : DONNER L'INFINITIF D'UNE FORME CONJUGUEE

1) Donne l'infinitif des formes conjuguées suivantes.

Verbe conjugué	Verbe à l'infinitif	Verbe conjugué	Verbe à l'infinitif
je chante	chanter	je lance	
elle parle		tu murmures	
nous écoutons		elle porte	
il crie		nous marchons	
vous chuchotez		vous reculez	
elle dessine		ils rampent	
ils colorient		je saute	
tu manges		tu grimpes	
elles soulignent		elle tombe	
je relie		nous gagnons	
ils répètent		vous terminez	

2) Par quelles lettres se terminent généralement les verbes à l'infinitif ?

Les verbes à l'infinitif se terminent souvent par les lettres

A+

A

PA

NA

C3 : DONNER L'INFINITIF

--	--	--	--

BILAN CE1

C4 CONJ. 4 : Identifier les régularités de la conjugaison.

1) Relie les terminaisons régulières aux personnes auxquelles elles sont associées.

tu o o -ons
 nous o o -nt
 vous o o -s
 ils/elles o o -ez

2) Relie les terminaisons régulières aux temps verbaux correspondants.

présent o o -e, -es, -e, -ons, -ez, -ent
 imparfait o o -rai, -ras, -ra, -rons, -rez, -ront
 futur o o -ais, -ais, -ait, -ions, -iez, -aient

3) Colorie en bleu les verbes au présent, en vert les verbes à l'imparfait, en rouge les verbes au futur.

je chante	je chantais	je chanterai
tu chuchoteras	tu chuchotes	tu chuchotais
elle parlait	elle parlera	elle parle
nous sautons	nous sautions	nous sauterons
vous arrivez	vous arriverez	vous arriviez
ils coloriaient	ils colorieront	ils colorient

A+

A

PA

NA

C4 : Identifier les régularités.



Prénom : Date :

FRANCAIS

BILAN CE1

C5 CONJ. 5 : Conjuguer au présent, à l'imparfait, au futur.

1) Complète le tableau avec les terminaisons proposées.

	Présent	Imparfait (passé)	Futur
Je	-e	-ais	-rai
Tu	-es		-ras
Elle		-ait	
Nous		-ions	-rons
Vous	-ez		-rez
Ils		-aient	

- ent
- ons
- e
- ra
- ront
- iez
- ais

2) Conjugue au présent le verbe parler.

Je, tu, elle

Nous, vous, elles

3) Transforme les phrases pour les conjuguer au futur.

a) Je mange une pomme. →

b) Tu parles anglais. →

c) Il écoute le maître. →

d) Nous chantons bien. →

e) Vous chuchotez sagement. →

f) Ils dansent le rock. →

C5 : Conjuguer au présent, au futur, à l'imp.

A+

A

PA

NA

BILAN CE1

O.L Orthographe lexicale : leçons O1 à O5

1) Complète avec s ou ss.



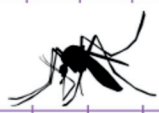
un mon...tre



un poi...on



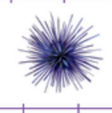
une trou...e



un mou...tique



un cla...eur



un our...in

2 Ecris les mots correspondant aux images.



.....



.....



.....



.....



.....



.....



.....



.....

BILAN CE1

O.L Orthographe lexicale : leçons O1 à O5

3) Complète avec l'une des graphies proposées.

on / om

une br.....be
une tr.....pe
une r.....de
un p.....p.....

in / im

une p.....ce
.....primer
unsecte
un t.....bre

en / em

un cam.....bert
un ét.....doir
une d.....t
.....porter

an / am

une br.....che
unepoule
un t.....bour
un aim.....t

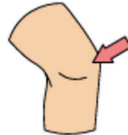
4) Complète avec g ou ge.



pi on



.....irafe



.....enou



.....yrophare



bour.....on



bou.....ie



plon.....on



auber.....ine



cour.....ette



oran.....ade

5) Complète avec ail/aïlle, eil/eille, euil/euille, ouil/ouille.



.....



.....



.....



.....



.....



.....



.....



.....



Prénom : Date :

FRANCAIS

BILAN CE1

06

Orth. 6 : Gérer les accords réguliers

1) Remplace “voiture” par “motos”. Fais tous les changements nécessaires.

Exemple : La voiture de mon père est grise.

→ Les motos de mon père sont grises.

a) Cette voiture est neuve. →

b) Ma voiture verte roule très vite. →

c) Madame Bruni a une belle voiture neuve. →

.....

2) Remplace “lapin” par “tortue”. Fais tous les changements nécessaires.

a) Ce petit lapin mange des légumes.

→

b) Notre beau lapin creuse un trou.

→

c) Ce lapin sauvage habite dans la nature.

→

d) Ton grand lapin avance très vite.

→

SYNTHÈSE DES ACQUIS

GRAMMAIRE CE1

Prénom :

NOM :

	A+	A	PA	NA
G1 : Identifier la phrase.				
G2 : Connaître les types de phrases.				
G3 : Comprendre la forme négative.				
G4 : Identifier le verbe.				
G5 : Groupe sujet et groupe verbal.				
G6 : Le groupe nominal : déter. et nom				
G7 : Identifier l'adjectif qualificatif				
G8 : Gérer les accords au sein du GN.				
C1 : Distinguer infinitif et forme conjuguée				
C2 : Donner le radical d'un verbe				
C3 : Donner l'infinitif d'une forme conjuguée				
C4 : Identifier les régularités de la conjugaison				
C5 : Conjuguer au présent, à l'imparfait, au futur				
O1 : Orthographier avec s/ss				
O2 : Orthographier avec g/gu				
O3 : Orthographier avec m devant m, p, b				
O4 : Orthographier avec g/ge				
O5 : Orthographier avec ail/eil/euil/ouil				
O6 : Gérer les accords réguliers				
TOTAL				