

Prénom:

Date:



GRAMMAIRE

SÉANCE
DE
DÉCOUVERTE

G1: Qu'est-ce qu'une phrase ?

Découpe ces étiquettes, puis classe-les en catégories.

1. Léo parle avec Nino.

5. Tom aide Lucas

2. Léo joue avec Lola

6. Louna range la dînette.

3. le garçon grimpe dans l'arbre.

7. Beaucoup jamais facteur.

4. Beaucoup fleurs de a y il.

8. la voisine lave sa voiture.

9. Kamel danse très bien.

13. Amira tortue pourtant.

10. Étrange rien trousse non.

14. José est chez lui

11. le maître a une idée.

15. Samuel a les yeux verts.

12. Sami oublie quelque chose

15. le chat de Tamara est rayé.

Prénom:

Date:



GRAMMAIRE

SÉANCE
DE
DÉCOUVERTE

G1: Qu'est-ce qu'une phrase ?

Colle les étiquettes pour faire des catégories.

Prénom:

Date:



GRAMMAIRE

SÉANCE
DE
DÉCOUVERTE

G1: Qu'est-ce qu'une phrase ?

Colle les étiquettes pour faire des catégories.

Phrases correctes

Phrases incorrectes

Prénom:

Date:



GRAMMAIRE

SÉANCE
DE
DÉCOUVERTE

G1: Qu'est-ce qu'une phrase ?

CORRIGÉ

PHRASES CORRECTES

1. Léo parle avec Nino.

6. Louna range la dînette.

9. Kamel danse très bien.

15. Samuel a les yeux verts.

OUBLI DE LA MAJUSCULE

3. le garçon grimpe dans l'arbre.

8. la voisine lave sa voiture.

11. le maître a une idée.

15. le chat de Tamara est rayé.

OUBLI DU POINT

2. Léo joue avec Lola

5. Tom aide Lucas

12. Sami oublie quelque chose

14. José est chez lui

PAS DE SENS

4. Beaucoup fleurs de a y il.

7. Beaucoup jamais facteur.

10. Étrange rien trousse non.

13. Amira tortue pourtant.

Prénom:

Date:



GRAMMAIRE

G1: Qu'est-ce qu'une phrase ?

LEÇON - TRACE ÉCRITE

Une phrase :

- commence par une majuscule, ✓
- se termine par un point, ✓
- a un sens. ✓

Les enfants se rangent quand la cloche sonne.



Sinon, ce n'est pas une vraie phrase.

le maître arrive.

Oubli de la majuscule. ✗

Léon parle trop fort

Oubli du point. ✗

Hugo joli parfois vent.

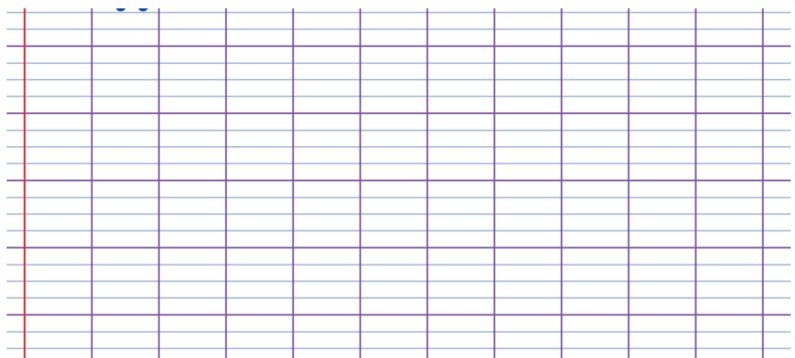
Ça ne veut rien dire. ✗

Date:



Coche pour expliquer les erreurs éventuelles de ces phrases.

Invente une phase correcte pour décrire cette image.



Prénom:

Date:



GRAMMAIRE *G1: Qu'est-ce qu'une phrase ?*

ENTRAÎNEMENT

1

Réécris dans le bon ordre pour faire des phrases correctes.



plonge

Léon

avec

palmes.

ses

.....



chevaux.

ses

Emma

soigne

.....



rangent

Tom

Léa

et

chambre.

la

.....



Mamie

pull

un

tricote

multicolore.

.....

Prénom:

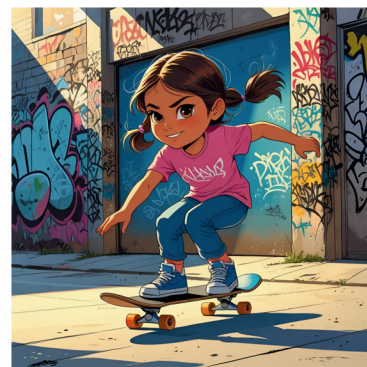
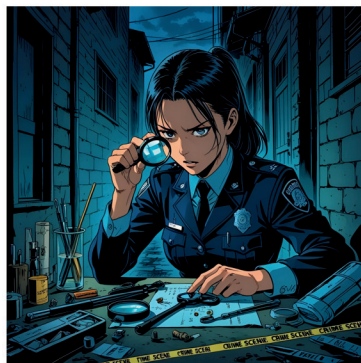
Date:



GRAMMAIRE *G1: Qu'est-ce qu'une phrase ?*

ENTRAÎNEMENT

2 Invente une phrase pour décrire chaque image.



1		
2		
3		
4		
5		
6		

Prénom:

Date:



GRAMMAIRE *G1: Qu'est-ce qu'une phrase ?*

ENTRAÎNEMENT - AUTONOMIE

3 Réécris les phrases en remettant espaces, majuscules et points.

samietjuliesontallésauparc

.....

ilsontfaitdelabalancoire

.....

ilsontvoulufairetroistoursdemanège

.....

ilsontgrimpésurlesstructures

.....

julieafaitlacrobate

.....

samiaconstruitunchâteaude sable

.....

ensuiteilssontallésmangerdesglaces

.....

samietjulieaimentbeaucoupjouerensemble

.....

Prénom:

Date:



GRAMMAIRE G1: Qu'est-ce qu'une phrase ?

EVALUATION

1 Complète la leçon avec les mots *sens*, *point*, *majuscule*, *phrase*.

Une commence par une
et se termine par un
Elle a un

2 Entoure uniquement les phrases correctes.

Léo va à la plage. Beaucoup vent nuit triste.
Sami et Julie sont sages il y a des flaques partout.
timéo a oublié quelque chose. J'utilise un crayon neuf.

3 Corrige le travail de Sophie (majuscules, points).

Bonjour Papi ! je passe de super vacances à la mer
Il y a plein de galets sur la plage
un soir, j'ai vu un feu d'artifice
À bientôt cher Papi !

4 Remets les mots dans l'ordre pour faire une phrase.

Toni - seul - tout - s'habiller - sait - maintenant.

.....

5 Invente une phrase pour décrire cette image.

